



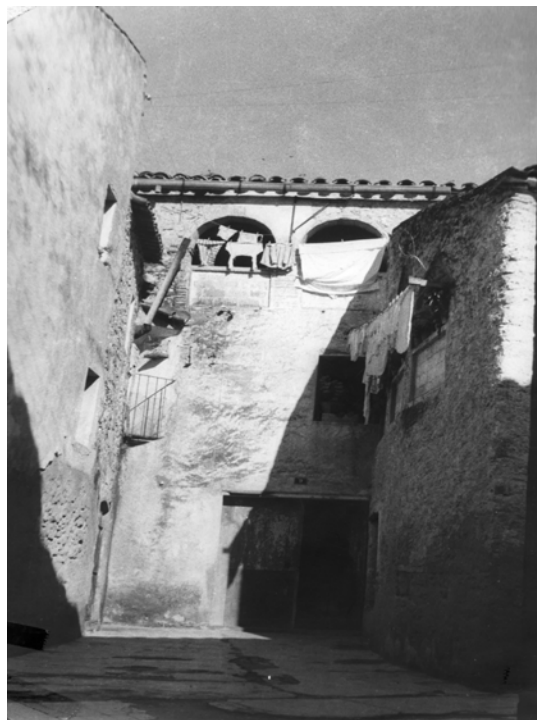
La plaça de l'església abans de 1916. Al centre, ca l'Armengol.
Foto donada per Miquel Font i Poll.



La plaça als voltants de 1930. Cal Maco.



Carrer del Marquès de Gelida, vers 1950. Cantonada de cal Cadiraire.



Carrer del Marquès de Gelida, vers 1950. Zona de l'estanc i botigues.